

Normas: EN 60598-1, EN 60598-2-1



**DESCRIPCIÓN DEL PRODUCTO**

**reas de Aplicación:** reas comerciales, Oficinas, Edificios públicos, escuelas, pasillos.

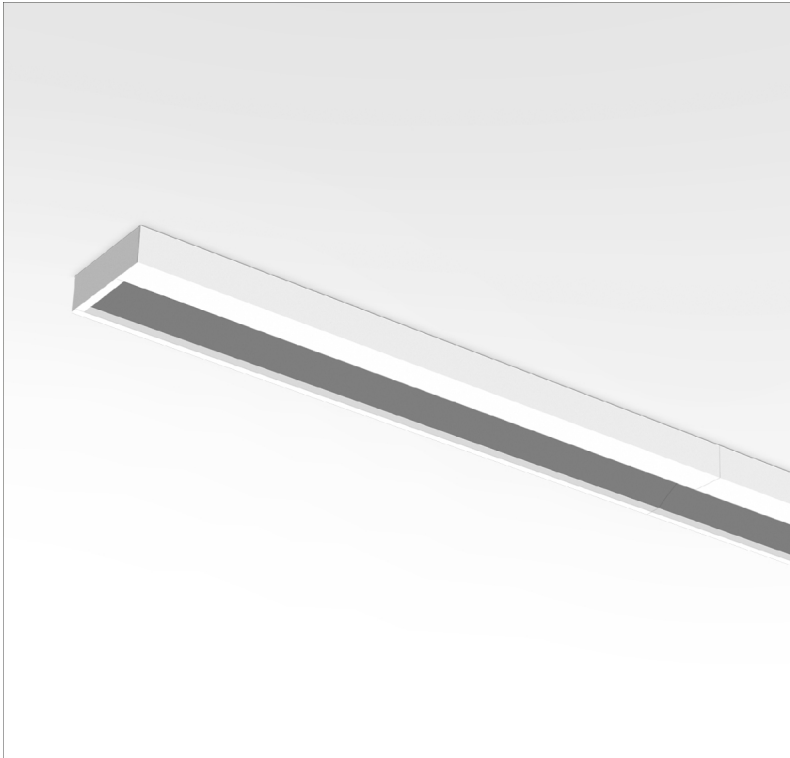
**Instalación:** Superficie/Suspendida.

**Distribución de la luz:** Directo.



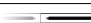
**Equipo:** Reactancia electrónica, 220-240VAC-50/60Hz.

**Materiales:** Cuerpo: Chapa de acero.

**Acabado:** Pintado en epoxi-poliéster blanco mate (RAL9016).



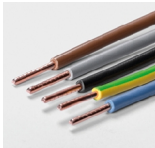
RAM - Reflector asimétrico en aluminio mate (módulo intermedio)

L	MP*	W	AxBxC (mm)	Kg	HF	DSI	DALI
	T5	1x14	595x196x85	3,0	9R2H.114.0C.A4	9R2H.114.0C.84	9R2H.114.0C.74
		1x24	595x196x85	3,0	9R2H.124.0C.A4	9R2H.124.0C.84	9R2H.124.0C.74
		1x28	1195x196x85	3,5	9R2H.128.0C.A4	9R2H.128.0C.84	9R2H.128.0C.74
		1x35	1495x196x85	4,0	9R2H.135.0C.A4	9R2H.135.0C.84	9R2H.135.0C.74
		1x49	1495x196x85	4,0	9R2H.149.0C.A4	9R2H.149.0C.84	9R2H.149.0C.74
		1x54	1195x196x85	3,5	9R2H.154.0C.A4	9R2H.154.0C.84	9R2H.154.0C.74
		1x80	1495x196x85	4,0	9R2H.180.0C.A4	9R2H.180.0C.84	9R2H.180.0C.74
		Añadir el sufijo para pedir:  Inicial - 0000.000.00.00.0067  Final - 0000.000.00.00.0070					

Nota:  
Versión 14/24W sólo disponible en fin de línea.


**OPCIONES**

**Cableado para línea continua**

	Código	
	Cableado de 1,5 mm2	
	3 x 1,5 mm2	<b>9462</b>
	5 x 1,5 mm2	<b>9463</b>
	Cableado de 2,5 mm2	
	3 x 2,5 mm2	<b>9464</b>
	5 x 2,5 mm2	<b>9465</b>

**Opción de lámparas**

Nota:  
Esta opción puede ser suministrada mediante solicitud.

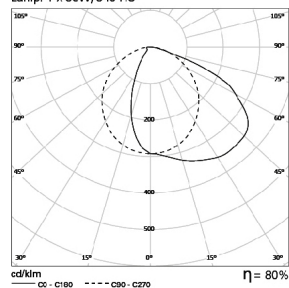


\* Lámpara no incluida.  
Ejemplo código de pedido: 9R2H.128.0C.74.0067 (INICIAL) + 9R2H.135.0C.74 (INTERMEDIO) + 9R2H.135.0C.74.0070 (FINAL) + (2x) 9463 (OPCIONES)

La empresa se reserva el derecho de hacer cambios técnicos sin previo aviso.  
Los datos eléctricos/ópticos están sujetos a una tolerancia de +/-10%.

## FOTOMETRÍA

TSA Line 1x80W RAM  
Lamp: 1 x 80W/840 HO



## DIMENSIONES



## DESCRIPCIÓN:

Luminaria asimétrica, de superficie, para montaje en línea continua, con reflector en aluminio mate, para una lámpara T5 (G5) de 14/24/28/35/49/54/80W – como Indelague TSA Line.

La empresa se reserva el derecho de hacer cambios técnicos sin previo aviso.  
Los datos eléctricos/ópticos están sujetos a una tolerancia de +/-10%.