

Normas: EN 60598-1, EN 60598-2-1



DESCRIÇÃO DO PRODUTO

Áreas de Aplicação: Espaços Comerciais e de Negócios, Edifícios Públicos, Escritórios, Escolas, Corredores.

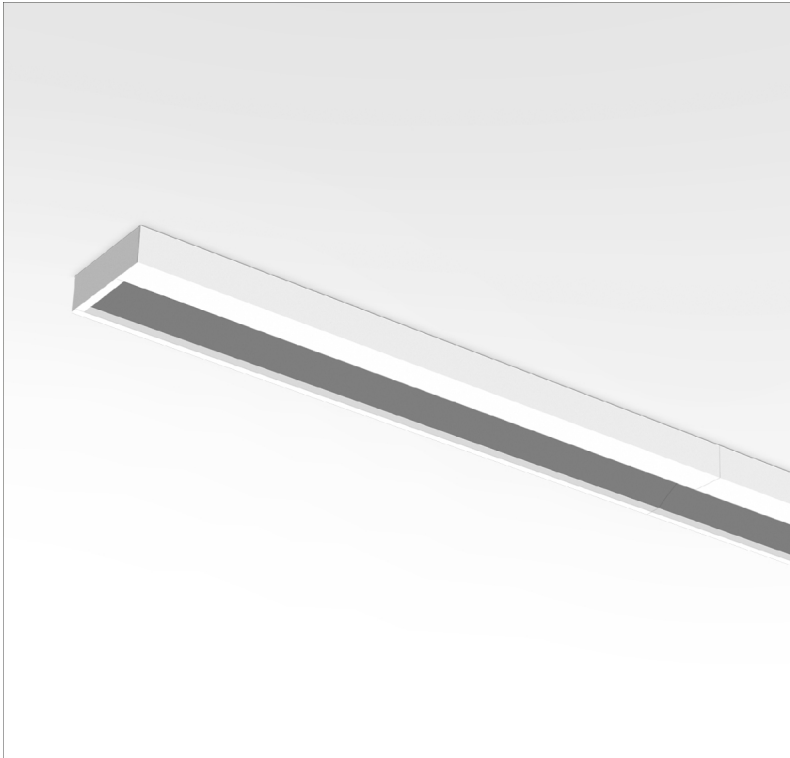
Montagem: Saliente/Suspensa.

Distribuição de Luz: Direta.

Fonte de Alimentação: Equipamento eletrónico, 220-240VAC-50/60Hz.

Materiais: Corpo: Chapa de aço.

Acabamento: Revestido a epoxi poliéster em branco mate (RAL9016).



RAM - Refletor assimétrico em alumínio mate (módulo intermédio)



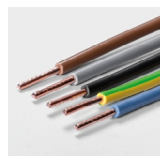
LÂMP*	W	AxBxC (mm)	Kg	HF	DSI	DALI
	1x14	595x196x85	3,0	9R2H.114.0C.A4	9R2H.114.0C.84	9R2H.114.0C.74
	1x24	595x196x85	3,0	9R2H.124.0C.A4	9R2H.124.0C.84	9R2H.124.0C.74
	1x28	1195x196x85	3,5	9R2H.128.0C.A4	9R2H.128.0C.84	9R2H.128.0C.74
	1x35	1495x196x85	4,0	9R2H.135.0C.A4	9R2H.135.0C.84	9R2H.135.0C.74
	1x49	1495x196x85	4,0	9R2H.149.0C.A4	9R2H.149.0C.84	9R2H.149.0C.74
	1x54	1195x196x85	3,5	9R2H.154.0C.A4	9R2H.154.0C.84	9R2H.154.0C.74
	1x80	1495x196x85	4,0	9R2H.180.0C.A4	9R2H.180.0C.84	9R2H.180.0C.74

Adicionar sufixo para encomenda: Início - 0000.000.00.00.0067 Fim - 0000.000.00.00.0070

Nota:
A versão de 14/24W, está disponível apenas para fim de linha.

OPÇÕES

Cablagem linha contínua



Cablagem linha contínua de secção 1,5 mm²
3 x 1,5 mm² **9462**
5 x 1,5 mm² **9463**
Cablagem linha contínua de secção 2,5 mm²
3 x 2,5 mm² **9464**
5 x 2,5 mm² **9465**

Código

Equipado com lâmpadas



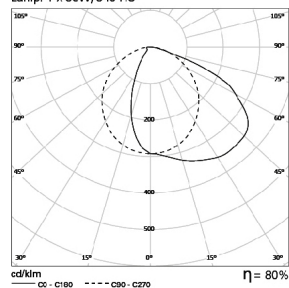
Nota:
Esta opção pode ser fornecida sob consulta.

* Lâmpadas não incluídas.
Exemplo para encomenda: 9R2H.128.0C.74.0067 (INÍCIO) + 9R2H.135.0C.74 (INTERMÉDIO) + 9R2H.135.0C.74.0070 (FIM) + (2x) 9463 (OPÇÕES)

Reservamos o direito de fazer possíveis alterações técnicas sem aviso prévio.
Dados eléctricos/ópticos estão sujeitos a uma tolerância de +/-10%.

FOTOMETRIA

TSA Line 1x80W RAM
Lamp: 1 x 80W/840 HO



DIMENSÕES



PARA ESPECIFICAR:

Luminária em linha contínua para aplicação saliente. Disponível para lâmpadas fluorescentes lineares T5 (G5) de 14/24/28/35/49/54/80W. Refletor assimétrico em alumínio mate - Indelague TSA Line.

Reservamos o direito de fazer possíveis alterações técnicas sem aviso prévio.
Dados eléctricos/ópticos estão sujeitos a uma tolerância de +/-10%.