

MADE IN
PORTUGAL
by INDELAGUE GROUP

FR

gamme TT

INDELAGUE GROUP

INDELAGUE™ | ROXO lighting
HIGH TECH | LIGHTING SOLUTIONS



TT - la gamme

Si vous êtes fatigué des luminaires étanches traditionnels et à la recherche de quelque chose de différent, les luminaires TTP et TTM sont la solution parfaite. Élégance, simplicité, flexibilité représente quelques des principales caractéristiques de ces produits, où les possibilités d'installation individuel ou en ligne continue, sont toujours une option. Ses applications incluent usines de produits alimentaires,

supermarchés, parcs de loisir, lavage de voitures, parkings, espaces commerciales, tunnels, usines de traitement d'eau, ponts, shoppings, stations de train, passerelles et même, chaque fois plus souvent, dans les solutions d'éclairage décoratif. Egalement disponible en LED, ce qui représente une solution durable, qui aide à réduire la consommation d'énergie et

respecter l'environnement. La réduction des coûts de l'énergie mensuelle, qui vient avec le choix de la version LED, est également un argument important pour le choix de ces produits.

Domaines d'application: Surfaces commerciales, vestiaires, stations de trains, usines alimentaires, restaurants et hotels.



TTP LED IP44

Luminaire étanche

- Version avec tube LED type T8.
- Embout en polycarbonate injecté, avec vises.
- Diffuseur polycarbonate opale.
- Flux lumineux LED jusqu'à 800/1600/2000 Lm.
- Disponible en 10W/20W/25W.
- LED jusqu'à 77 Lm/W.
- Durée de vie 30000 heures.
- Température de couleur 4000K.
- CRI >80.
- Câble d'alimentation transparent inclus.

Option:

- Pièce d'union en aluminium anodisé, pour ligne continue.
- Collier en acrylique ou en inox.
- Suspension type "I".



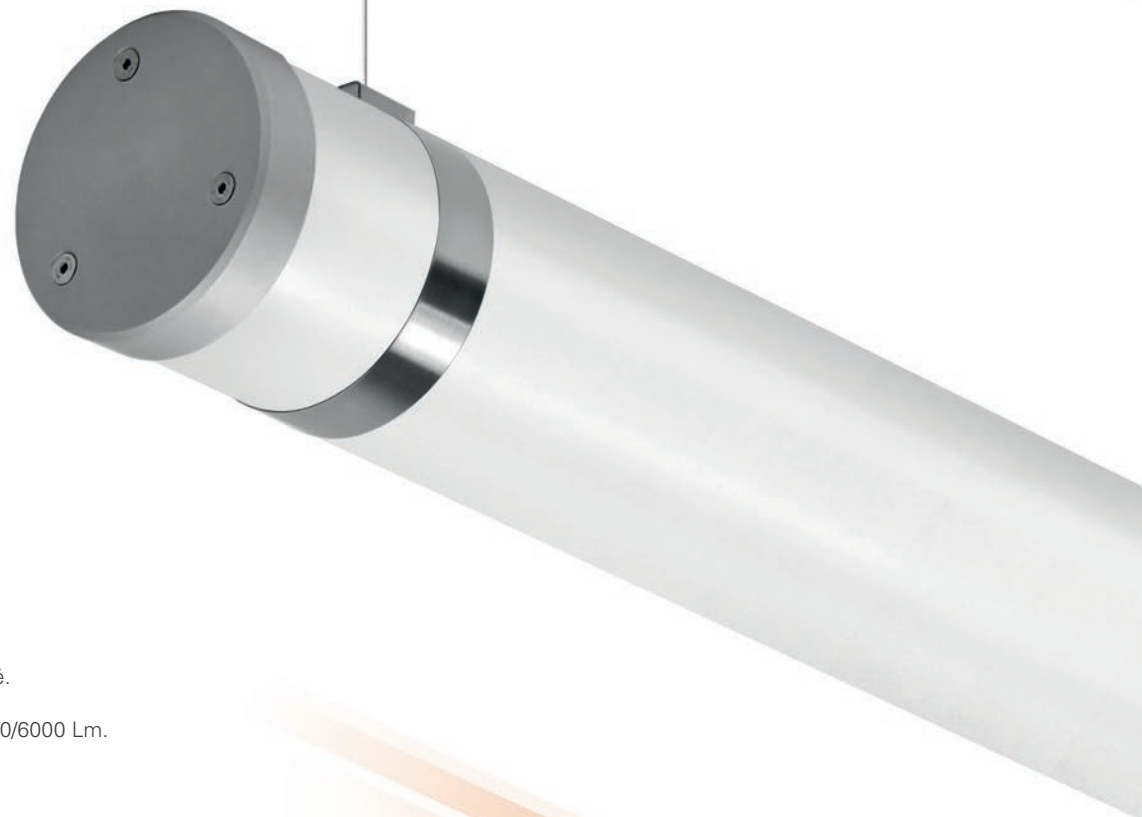
TTP LED IP68

Luminaire étanche

- Version avec tube LED type T8.
- Flux lumineux LED jusqu'à 800/1600/2000 Lm.
- Disponible en 10W/20W/25W.
- LED jusqu'à 77 Lm/W.
- Durée de vie 30000 heures.
- Température de couleur 4000K.
- CRI >80.
- Câble d'alimentation noir inclus.

Option:

- Embouts en polycarbonate ou aluminium anodisé.
- Diffuseur polycarbonate transparent ou opale.
- Pièce d'union en aluminium anodisé, pour ligne continue.
- Collier en plastique ou en inox.
- Suspension type "I" normal, ou type "I" en inox.



TTM LED IP65

Luminaire étanche

- Version avec plaque LED.
- Embouts en inox.
- Diffuseur polycarbonate opale.
- Flux lumineux LED jusqu'à 3000/6000 Lm.
- Disponible en 26W/52W.
- LED jusqu'à 101 Lm/W.
- Durée de vie 50000 heures.
- Température de couleur 4000/3000K.
- CRI >80.
- Câble d'alimentation noir inclus.

Option:

- Collier basique/pour mur/pour plafond.
- Suspension type "I".
- Version dimmable (DSI/DALI).
- Unité de secours de 1 ou 3 heures.



TTM LED IP67

Luminaire étanche

- Version avec plaque LED.
- Embouts en aluminium anodisé.
- Diffuseur polycarbonate opale.
- Flux lumineux LED jusqu'à 3000/6000 Lm.
- Disponible en 26W/52W.
- LED jusqu'à 101 Lm/W.
- Durée de vie 50000 heures.
- Température de couleur 4000/3000K.
- CRI >80.
- Câble d'alimentation noir inclus.

Option:

- Collier basique/pour mur/pour plafond.
- Suspension type "I".
- Version dimmable (DSI/DALI).
- Unité de secours de 1 ou 3 heures.



TTP IP44

Luminaire étanche

- Version tubes fluorescent T5.
- Embout en polycarbonate injecté, avec vises.
- Diffuseur polycarbonate opale.
- Plusieurs puissances disponibles.
- LOR jusqu'à 94%.
- Jusqu'à 80 Lm/W.
- Câble d'alimentation transparent inclus.

Option:

- Pièce d'union en aluminium anodisé, pour ligne continue.
- Collier en acrylique ou en inox.
- Suspension type "I"
- Version dimmable (DSI/DALI).



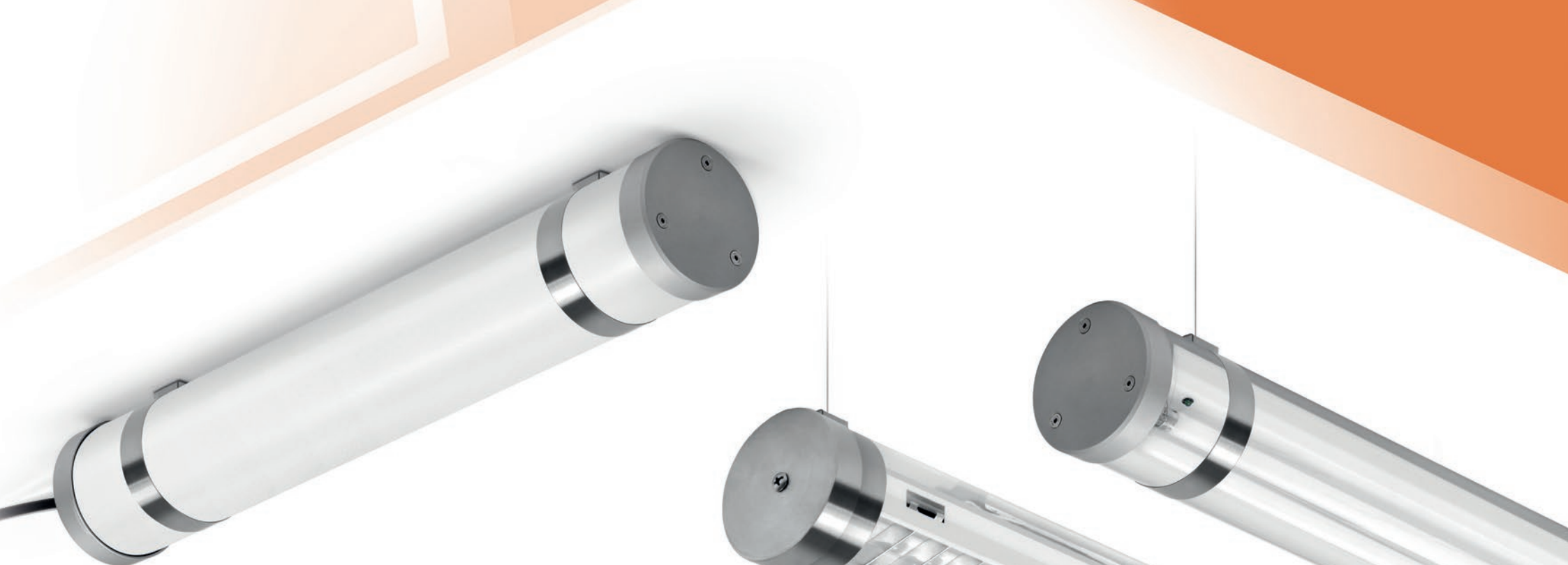
TTP IP68

Luminaire étanche

- Version tubes fluorescent T5.
- Plusieurs puissances disponibles.
- LOR jusqu'à 94%.
- Jusqu'à 80 Lm/W.
- Câble d'alimentation noir inclus.

Option:

- Embouts en polycarbonate ou en aluminium anodisé.
- Diffuseur polycarbonate transparent ou opale.
- Pièce d'union en aluminium anodisé, pour ligne continue.
- Collier en plastique ou en inox.
- Suspension type "I" normal, ou type "I" en inox.
- Version dimmable (DSI/DALI).



TTM IP65

Luminaire étanche

- Version tubes fluorescent T5.
- Embouts en inox.
- Plusieurs puissances disponibles.
- LOR jusqu'à 85%.
- Jusqu'à 73 Lm/W.
- Câble d'alimentation noir inclus.

Option:

- Diffuseur polycarbonate transparent ou opale.
- Version avec réflecteur double parabolique en aluminium brillant et diffuseur en polycarbonate transparent.
- Collier basique/pour mur/pour plafond.
- Suspension type "I".
- Version dimmable (DSI/DALI).
- Unité de secours de 1 ou 3 heures.



TTM IP67

Luminaire étanche

- Version tubes fluorescent T5.
- Embouts aluminium anodisé.
- Plusieurs puissances disponibles.
- LOR jusqu'à 85%.
- Jusqu'à 73 Lm/W.
- Câble d'alimentation noir inclus.

Option:

- Diffuseur polycarbonate transparent ou opale.
- Version avec réflecteur double parabolique en aluminium brillant et diffuseur en polycarbonate transparent.
- Collier basique/pour mur/pour plafond.
- Suspension type "I".
- Version dimmable (DSI/DALI).
- Unité de secours de 1 ou 3 heures.

CARACTÉRISTIQUES

TTP LED

W	Lm	LOR	Lm/W	AxB(mm) IP44	AxB(mm) IP68
1x10	800	96%	77	Ø50x671	Ø53x710
1x20	1600	96%	77	Ø50x1280	Ø53x1320
1x25	2000	96%	77	Ø50x1582	Ø53x1620

Indice de rendu de couleur CRI >80

30.000h durée de vie utile

TTP (T5)

W	Lm	LOR	Lm/W	AxB(mm) IP44	AxB(mm) IP68
1x14	1250	93%	70	Ø50x610	Ø53x650
1x21	1900	95%	81	Ø50x910	Ø53x950
1x24	1750	92%	65	Ø50x610	Ø53x650
1x28	2600	94%	80	Ø50x1210	Ø53x1250
1x35	3300	92%	80	Ø50x1510	Ø53x1550
1x39	3100	95%	73	Ø50x910	Ø53x950
1x49	4300	90%	74	Ø50x1510	Ø53x1550
1x54	4450	90%	70	Ø50x1210	Ø53x1250
1x80*	6150	91%	65	Ø50x1510	Ø53x1550

* Utilisation en dessous de 15 °C.

TTM LED

W	Lm	LOR	Lm/W	AxB(mm) IP65	AxB(mm) IP67
2x13	3000	88%	99	Ø103x680	Ø108x700
2x26	6000	90%	101	Ø103x1250	Ø108x1270

Indice de rendu de couleur CRI >80

Colour consistency 3-step MacAdams (SDCM)

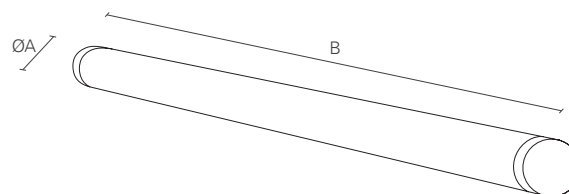
50.000h durée de vie utile (L80)

TTM (T5)

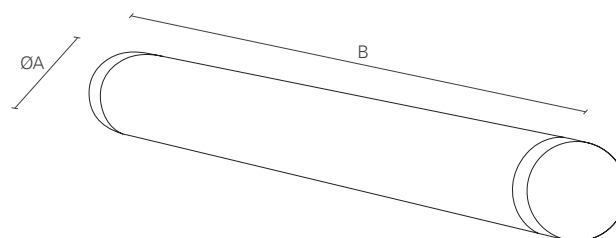
W	Lm	LOR	Lm/W	AxB(mm) IP65	AxB(mm) IP67
2x14	2500	85%	66	Ø103x650	Ø108x670
2x21	3800	85%	70	Ø103x950	Ø108x970
2x24	3500	84%	61	Ø103x650	Ø108x670
2x28	5200	81%	70	Ø103x1250	Ø108x1270
2x35	6600	84%	73	Ø103x1550	Ø108x1570
2x39	6200	84%	63	Ø103x950	Ø108x970
2x49	8600	85%	69	Ø103x1550	Ø108x1570
2x54	8900	79%	62	Ø103x1250	Ø108x1270

DIMENSIONS DISPONIBLES:

TTP LED & TTP

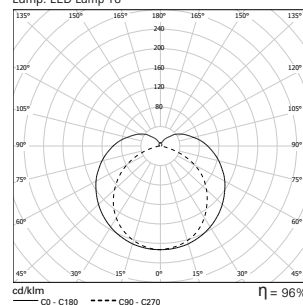


TTM LED & TTM

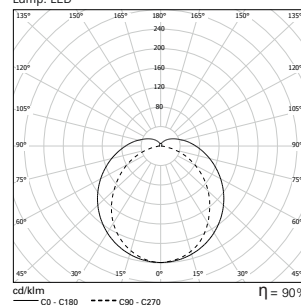


PHOTOMÉTRIE

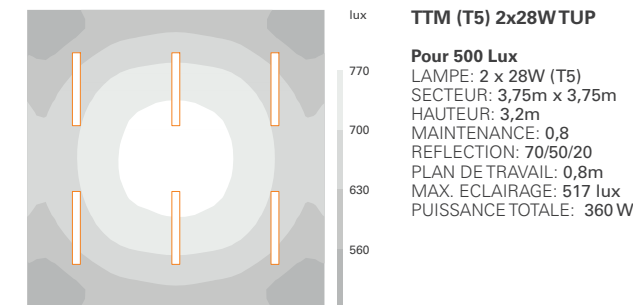
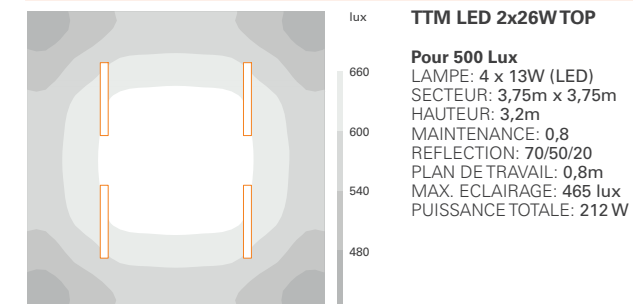
TTP LED 1x20 TUP
Lamp: LED Lamp T8



TTM LED 2x26 TOP
Lamp: LED



PERFORMANCE



TTP IP44

Système d'Optique



TOP - Diffuseur polycarbonate opale

Embouts avec IP



Embouts IP44

Options de Systèmes de Fixation et Suspensions



Collier inox basique



Collier acrylique SUSPENSION PAS DISPONIBLE POUR CETTE OPTION



Collier inox SUSPENSION PAS DISPONIBLE POUR CETTE OPTION



Suspension type "I"

TTP IP68

Options de Systèmes d'Optique



TOP - Diffuseur polycarbonate opale



TUP - Diffuseur polycarbonate transparent

Options d'embouts avec IP



IP68 embouts en polycarbonate



IP68 embouts en aluminium anodisé

Options de Systèmes de Fixation et Suspensions



Collier inox SUSPENSION PAS DISPONIBLE POUR CETTE OPTION



Collier plastique



Suspension type "I" inox SEULEMENT POUR EMBOUTS EN POLYCARBONATE



Suspension type "I"

Option de Ligne Continue



Pièce d'union en aluminium anodisé SEULEMENT DISPONIBLE POUR LES VERSIONS TTP

TTM IP65 & IP67

Options de Systèmes d'Optique



TOP - Diffuseur polycarbonate opale



TUP - Diffuseur polycarbonate transparent SEULEMENT DISPONIBLE POUR TTM (T5)



PBB & TUP - Réflecteur double parabolique en aluminium brillant avec diffuseur polycarbonate transparent SEULEMENT POUR TTM (T5)

Options d'embouts avec IP



IP65 embouts en inox



IP67 embouts en aluminium anodisé

Fixing System and Suspension Options



Collier fixation basique



Collier fixation mur



Collier fixation plafond



Suspension type "I"

INDELAGUE GROUP

INDELAGUE™
HIGH TECH | LIGHTING SOLUTIONS

+351 234 612 310 | indelague@indelague.pt
+351 234 624 058 | www.indelague.com
Rua da mina 465 | Covão | Zona Industrial EN1 Norte
Apartado 106. 3754-909 | ÁGUEDA | PORTUGAL

ROXO lighting

+44(0)2082412440 | roxolondon@roxolighting.com
+44(0)2082416249 | www.roxolighting.com
Unit 8 Cowley Mill Industrial Estate
Longbridge Way, Uxbridge | Middlesex UB8 2YG



La société se réserve le droit de modifier les spécifications sans préavis ou announcement publique.