



LED

Normas: EN 60598-1, EN 60598-2-1



DESCRIPCIÓN DEL PRODUCTO

reas de Aplicación: reas industriales, espacios públicos, áreas de mantenimiento, áreas de transporte público y Parkings.

Instalación: Superficie/Suspendida/Pared.

Distribución de la luz: Directa.

Fuente de luz: LED 4000 K, RG0, CRI>80, MacAdam Step<3, 80.0000h de vida útil (@L90, B10, Ta 25 C)

Sistema Óptico: Difusor: Policarbonato.

Equipo: LED driver, 220-240VAC-50/60Hz.

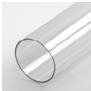
Cableado: Incluye prensaestopas plástico y cableado interno para línea continua. 1,5 m de cable H07RN-F no incluido.

Materiales: Cuerpo: Tubo de policarbonato. Tapas: Aluminio gris mate.

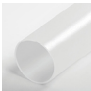
Acabado: Perfil de aluminio extruido en blanco mate.



Sistema de fijación: Abrazaderas (no incluido).

TUP - Difusor de policarbonato transparente.

LED	W	Lm Output	Lm/W	L(mm)	kg	HF	DALI
	23	3648	159	660	1,9	90493.L060.E	90493.L060.H
	34	5244	154	940	2,4	90493.L090.E	90493.L090.H
	44	6992	159	1220	2,9	90493.L120.E	90493.L120.H
	79	12232	155	1500	3,4	90514.L150.E	90514.L150.H
	99	14670	148	1500	3,6	90491.L150.E	90491.L150.H

TOP - Difusor de policarbonato opal

LED	W	Lm Output	Lm/W	L(mm)	kg	HF	DALI
	23	3078	134	660	1,9	90492.L060.E	90492.L060.H
	34	4617	136	940	2,4	90492.L090.E	90492.L090.H
	44	6232	142	1220	2,9	90492.L120.E	90492.L120.H
	79	10981	139	1500	3,4	90513.L150.E	90513.L150.H
	99	13040	132	1500	3,6	90490.L150.E	90490.L150.H

Añada el sufijo para:  SRT/MID - 00000.0000.0.0058  END - 00000.0000.0.0050

El número máximo de luminarias que se puede conectar en línea continua es 31. Con sensor el número máximo es 8.
El número máximo de luminarias que se puede conectar en línea continua en la versión 1500mm - 99 W es 15. Con sensor el número máximo es 4.

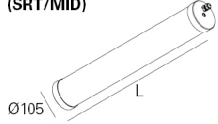
Ejemplo código de pedido: 90513.L150.E (SRT/MID) + 90513.L150.E (END) + 3000 + 978600W + 915504 + 925000 (OPCIONES)

La empresa se reserva el derecho de hacer cambios técnicos sin previo aviso. Los datos eléctricos/ópticos están sujetos a una tolerancia de +/-10%.

DIMENSIONES

VERSION CON TAPAS EN ALUMINIO

Luminaria de inicial/intermedia (SRT/MID)



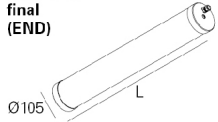
Base de techo de empotrar T5 D90



Base de techo de superficie T4 D90



Luminaria final (END)

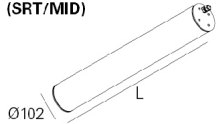


Abrazadera inox A1 D100



VERSION CON TAPAS EN INOX

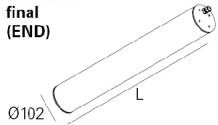
Luminaria de inicial/intermedia (SRT/MID)



Abrazadera inox A2 D100



Luminaria final (END)

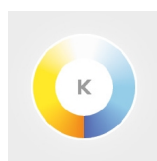


Abrazadera inox D100 con cierre



OPCIONES

Temperatura de color



3000 K
Tunable White

• La luminaria de 600mm y 900 mm en Tunable White sólo es aplicable en final de línea.

Código
3000
T000

SwitchDIM Tunable White



SwitchDIM Tunable White.

• Permite controlar un máximo de 20 luminarias por cada SwitchDIM Tunable White. En la versión de 1500mm solo permite controlar un máximo de 10.

Código
926600

Base de techo



Base de techo (IP20)
De superficie T24 D95
Blanco
Negro
Gris
De empotrar T5 D90
Blanco
Negro
Gris

Código
978600W
978600B
978600G
971300W
971300B
971300G

Tapas inox



Tapas inox IP68 (2x)

Código
INOX

La empresa se reserva el derecho de hacer cambios técnicos sin previo aviso. Los datos eléctricos/ópticos están sujetos a una tolerancia de +/-10%.

Abrazaderas



Abrazadera inox A1 D100 (2x)
Abrazadera inox A2 D100 (2x)
Abrazadera inox D100 con cierre (2x)

Código
915503
915505
915504

Suspensión



Suspensión S4 1500mm (2x)

Código
925000
910200

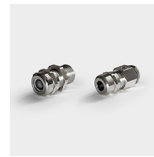
Sensor de presencia



Sensor de presencia
rea de detección:100 %
Tiempo de espera:5 s
Límite de luz natural: desactivado
• Para otras programaciones consulte el manual del sensor.
Nota: La luminaria con sensor tiene más 170 mm que al medida estándar.
La luminaria de inicio de línea es la que contiene el sensor.

Código
SENSOR

Prensaestopas metálico



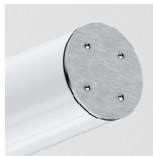
Prensaestopas metálico
Prensaestopas metálico ventilado

Código
925000
926700

DETALLES



Tapas de aluminio gris mate



Tapas inox



Prensaestopas plástico



Prensaestopas metálico



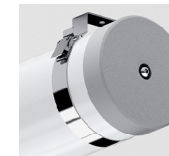
Prensaestopas metálico ventilado



Abrazadera inox A1 D100

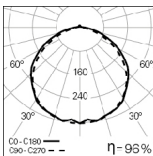


Abrazadera inox A2 D100

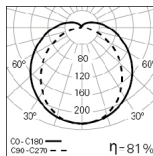


Abrazadera inox D100 con cierre

FOTOMETRÍA



TTP 100 LINE L0660
TUP 4000K SRT/MID LO



TTP 100 LINE L0660
TOP 4000K SRT/MID LO

DESCRIPCIÓN:

Luminaria tubular LED, IP68/IK10 para aplicación de superficie, suspendida o de pared en línea continua. Cuerpo de policarbonato en tubo de Ø 105mm transparente u opal y perfil interior en aluminio. Tapas de aluminio gris mate. Versión estándar con LED 4000 K, RG0 (grupo de riesgo fotobiológico 0, conforme a la Norma IEC 62471), CRI>80, MacAdam Step<3 y 80.0000h de vida útil (@L90, B10, Ta 25 C). Pre-electrificada con cableado interno para línea continua y prensaestopas plástico. Versión 3000 K, Tunable White, driver LED con regulación de flujo DALI y sensor de presencia como opción. Disponible con suspensión S4, tapas inox, tres tipos de abrazaderas (inox A1 D100, inox A2 D100 e inox D100 con cierre) y dos tipos de prensaestopas (metálico y metálico ventilado). Posibilidad de base de techo de empotrar T5 D90 o de superficie T24 D95. - como Indelague TTP 100 Line.

La empresa se reserva el derecho de hacer cambios técnicos sin previo aviso. Los datos eléctricos/ópticos están sujetos a una tolerancia de +/-10%.