



LED

Normas: EN 60598-1, EN 60598-2-1



IK 10 960°C 230V/50Hz

### DESCRIPCIÓN DEL PRODUCTO

**reas de Aplicación:** reas industriales, espacios públicos, áreas de mantenimiento, áreas de transporte público y parkings.

**Instalación:** Superficie/Suspendida/Pared.

**Distribución de la luz:** Directa.

**Fuente de luz:** LED 4000 K, RG0, CRI>80, MacAdam Step<3, 80.0000h de vida útil (@L90, B10, Ta 25 C).

**Sistema Óptico:** Difusor: Policarbonato.

**Equipo:** LED driver, 220-240VAC-50/60Hz.


**Cableado:** Cable H07RN-F de 1,5 m y prensaestopas plástico.

**Materiales:** Cuerpo: Tubo de policarbonato. Tapas Aluminio gris mate.

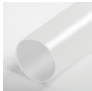
**Acabado:** Perfil de aluminio extruido en blanco mate.

**Sistema de fijación:** Abrazaderas (no incluido).

TUP - Difusor de policarbonato transparente.

LED	W	Lm Output	Lm/W	L(mm)	K3	kg	HF	DALI
	23	3648	159	660	-	2,1	90481.L060.E	90481.L060.H
	34	5244	154	940	-	2,6	90481.L090.E	90481.L090.H
	44	6992	159	1220	•	3,0	90481.L120.E	90481.L120.H
	79	12232	155	1500	•	3,5	90496.L150.E	90496.L150.H
	99	14670	148	1500	-	3,7	90479.L150.E	90479.L150.H

TOP - Difusor de policarbonato opal

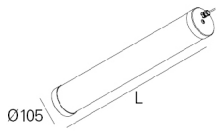
LED	W	Lm Output	Lm/W	L(mm)	K3	kg	HF	DALI
	23	3078	134	660	-	2,1	90480.L060.E	90480.L060.H
	34	4617	136	940	-	2,6	90480.L090.E	90480.L090.H
	44	6232	142	1220	•	3,0	90480.L120.E	90480.L120.H
	79	10981	139	1500	•	3,5	90495.L150.E	90495.L150.H
	99	13040	132	1500	-	3,7	90478.L150.E	90478.L150.H

Ejemplo código de pedido: 90495.L150.E (HF) + 3000 + 978600W + 915504 + 925000 (OPCIONES)

La empresa se reserva el derecho de hacer cambios técnicos sin previo aviso. Los datos eléctricos/ópticos están sujetos a una tolerancia de +/-10%.

### DIMENSIONES

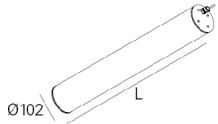
#### VERSIÓN CON TAPAS EN ALUMINIO



#### Base de techo de empotrar T5 D90



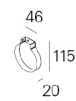
#### VERSIÓN CON TAPAS EN INOX



#### Base de techo de superficie T4 D90



#### Abrazadera inox A1 D100



#### Abrazadera inox A2 D100

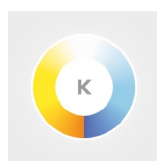


#### Abrazadera inox D100 con cierre



### OPCIONES

#### Temperatura de color



3000 K  
Tunable White

Código  
**3000**  
**T000**

#### SwitchDIM Tunable White



SwitchDIM Tunable White.

• Permite controlar un máximo de 20 luminarias por cada SwitchDIM Tunable White. En la versión de 1500mm solo permite controlar un máximo de 10.

Código  
**926600**

#### Base de techo



Base de techo (IP20)  
De superficie T24 D95  
Blanco  
Negro  
Gris  
De empotrar T5 D90  
Blanco  
Negro  
Gris

Código  
**971600W**  
**971600B**  
**971600G**  
**971300W**  
**971300B**  
**971300G**

#### Tapas inox



Tapas inox IP68 (2x)

Código  
**INOX**

La empresa se reserva el derecho de hacer cambios técnicos sin previo aviso. Los datos eléctricos/ópticos están sujetos a una tolerancia de +/-10%.

### Abrazaderas



Abrazadera inox A1 D100 (2x)  
Abrazadera inox A2 D100 (2x)  
Abrazadera inox D100 con cierre (2x)

Código  
**915503**  
**915505**  
**915504**

### Suspensión



Suspensión S4 1500mm (2x)

Código  
**910200**

### Kit de emergencia



Kit de emergencia 3 horas

• Sólo disponible en la versión HF y con auto-test.

Código  
**K3**

### Sensor de presencia



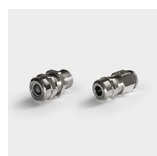
Sensor de presencia  
rea de detección:100 %  
Tiempo de espera:5 s  
Límite de luz natural: desactivado

• Para otras programaciones consulte el manual del sensor.

Nota: La luminaria con sensor tiene más 105 mm que al medida estándar.

Código  
**SENSOR**

### Prensaestopas metálico



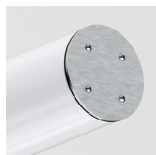
Prensaestopas metálico  
Prensaestopas metálico ventilado

Código  
**925000**  
**926700**

### DETALLES



Tapas de aluminio gris mate



Tapas inox



Prensaestopas plástico



Prensaestopas metálico



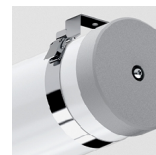
Prensaestopas metálico ventilado



Abrazadera inox A1 D100

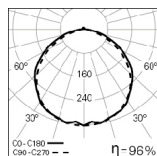


Abrazadera inox A2 D100

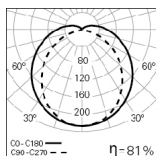


Abrazadera inox D100 con cierre

### FOTOMETRÍA



**TTP 100 L0660**  
**TUP 4000K LO**



**TTP 100 L0660**  
**TOP 4000K LO**

### DESCRIPCIÓN:

Luminaria tubular LED, IP68/IK10 para aplicación de superficie, suspendida o de pared. Cuerpo de policarbonato en tubo de Ø105 mm transparente u opal y perfil interior en aluminio. Tapas de aluminio gris mate. Versión estándar con LED 4000 K, RG0 (grupo de riesgo fotobiológico 0, conforme a la Norma IEC 62471), CR>80, MacAdam Step<3 y 80.0000h de vida útil (@L90, B10, Ta 25 C). Pre-electrificada con 1,5m de cable H07RN-F y prensaestopas plástico. Versión 3000 K, Tunable White, driver LED con regulación de flujo DALI, sensor de presencia y kit de emergencia de 3h con auto-test como opción. Disponible con suspensión S4, tapas inox, tres tipos de abrazaderas (inox A1 D100, inox A2 D100 e inox D100 con cierre) y dos tipos de prensaestopas (metálico y metálico ventilado). Posibilidad de base de techo de empotrar T5 D90 o de superficie T24 D95. - como Indelague TTP 100.

La empresa se reserva el derecho de hacer cambios técnicos sin previo aviso. Los datos eléctricos/ópticos están sujetos a una tolerancia de +/-10%.