



LED

Normas: EN 60598-1, EN 60598-2-1



IK 10 960°C 230V/50Hz

DESCRIÇÃO DO PRODUTO

reas de Aplicação: Zonas industriais, espaços públicos, zonas de manutenção, zonas de transportes públicos e parques de estacionamento.

Montagem: Saliente/Suspensa/Parede.

Distribuição de Luz: Direta.

Fonte de Luz: LED 4000K, RG0, CRI>80, MacAdam Step <3, 80.000h de vida útil (@L90, B10, Ta 25 C).

Sistema Óptico: Difusor: Policarbonato.

Fonte de Alimentação: Driver LED, 220-240VAC-50/60Hz.

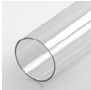
Cablagem: Cabo H07RN-F de 1,5 m com buçim plástico.

Materiais: Corpo: Tubo em policarbonato. Topos: Alumínio cinza mate.

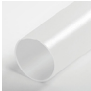
Acabamento: Perfil de alumínio extrudido em branco mate.

Sistema de fixação: Abraçadeiras (não incluído).

TUP - Difusor em policarbonato transparente.

LED	W	Lm Output	Lm/W	L(mm)	K3	kg	HF	DALI
	23	3648	159	660	-	2,1	90481.L060.E	90481.L060.H
	34	5244	154	940	-	2,6	90481.L090.E	90481.L090.H
	44	6992	159	1220	•	3,0	90481.L120.E	90481.L120.H
	79	12232	155	1500	•	3,5	90496.L150.E	90496.L150.H
	99	14670	148	1500	-	3,7	90479.L150.E	90479.L150.H

TOP - Difusor em policarbonato opalino

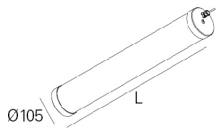
LED	W	Lm Output	Lm/W	L(mm)	K3	kg	HF	DALI
	23	3078	134	660	-	2,1	90480.L060.E	90480.L060.H
	34	4617	136	940	-	2,6	90480.L090.E	90480.L090.H
	44	6232	142	1220	•	3,0	90480.L120.E	90480.L120.H
	79	10981	139	1500	•	3,5	90495.L150.E	90495.L150.H
	99	13040	132	1500	-	3,7	90478.L150.E	90478.L150.H

Exemplo de encomenda: 90495.L150.E (HF) + 3000 + 978600W +915504 + 925000 (OPÇÕES)

Reservamos o direito de fazer possíveis alterações técnicas sem aviso prévio. Dados eléctricos/ópticos estão sujeitos a uma tolerância de +/-10%.

DIMENSÕES

VERSÃO COM TOPOS EM ALUMÍNIO



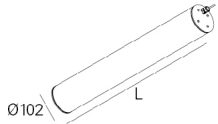
Caixa de alimentação de encastrar T5 D90



Caixa de alimentação saliente T4 D90



VERSÃO COM TOPOS EM INOX



Abraçadeira inox A1 D100



Abraçadeira inox A2 D100

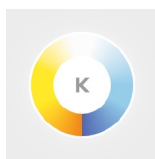


Abraçadeira Inox D100 com fecho



OPÇÕES

Temperatura de cor



3000K
Tunable White

Código
3000
T000

SwitchDIM Tunable White



SwitchDIM Tunable White.

- Permite controlar no máximo 20 luminárias, por cada SwitchDIM Tunable White. Para versão de 1500mm, apenas permite controlar no máximo 10 luminárias.

Código
926600

Caixa de alimentação



Caixa de alimentação (IP20)
Saliente T24 D95
Branco
Preto
Cinzentos
Encastrar T5 D90
Branco
Preto
Cinzentos

Código
978600W
978600B
978600G

971300W
971300B
971300G

Topos em inox



Topos em inox IP68 (2x)

Código
INOX

Reservamos o direito de fazer possíveis alterações técnicas sem aviso prévio. Dados eléctricos/ópticos estão sujeitos a uma tolerância de +/-10%.

Abraçadeiras



Abraçadeira inox A1 D100 (2x)
Abraçadeira inox A2 D100 (2x)
Abraçadeira inox D100 com fecho (2x)

Código
915503
915505
915504

Suspensão



Suspensão S4 1500mm (2x)

Código
910200

Kit de emergência



Kit de emergência 3 horas

• Apenas disponível na versão HF e com auto-test.

Código
K3

Sensor de presença



Sensor de presença
rea de deteção:100 %
Tempo de espera:5 s
Limite de luz natural: desativo

• Para outras programações consulte o manual do sensor.

Nota: A luminária com sensor possui mais 105 mm de comprimento do que a medida standard.

Código
SENSOR

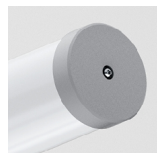
Bucim metálico



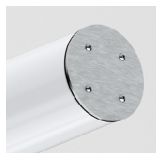
Bucim metálico
Bucim metálico ventilado

Código
925000
926700

DETALHES



Topos em alumínio cinza mate



Topos inox



Bucim plástico



Bucim metálico



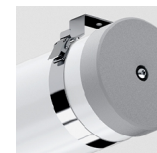
Bucim metálico ventilado



Abraçadeira inox A1 D100

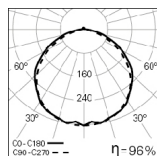


Abraçadeira inox A2 D100

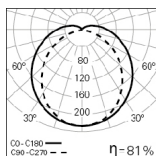


Abraçadeira inox D100 com fecho

FOTOMETRIA



TTP 100 L0660
TUP 4000K LO



TTP 100 L0660
TOP 4000K LO

PARA ESPECIFICAR:

Luminária tubular LED, IP68/IK10 para aplicação saliente, suspensa e parede. Corpo em tubo de policarbonato Ø 105 mm transparente ou opalino e perfil interior em alumínio. Topos em alumínio cinza mate. Versão standard com LED 4000K, RG0 (grupo de risco fotobiológico 0, de acordo com IEC 62471), CRI>80, MacAdam Step<3 e 80.000h de vida útil (@L90, B10, Ta 25 °C). Pré- equipada com 1,5 m de cabo H07RN-F e bucim plástico. Versão 3000K, Tunable White, driver LED com regulação de fluxo DALI, sensor de presença e kit de emergência de 3h com auto-test como opção. Disponível como opção suspensão S4, topos inox, três tipos de abraçadeiras (inox A1 D100, inox A2 D100 e inox D100 com fecho) e dois tipos de bucins (metálico e metálico ventilado). Possibilidade de caixa de alimentação de encastrar T5 D90 ou saliente T24 D95. – como Indelague TTP 100.

Reservamos o direito de fazer possíveis alterações técnicas sem aviso prévio. Dados eléctricos/ópticos estão sujeitos a uma tolerância de +/-10%.