



LED

Normen: EN 60598-1, EN 60598-2-1




IK 10 960°C 230V/50Hz


PRODUKTBESCHREIBUNG

Einsatzbereiche:	Industriegebiete, öffentliche Räume, Wartungsbereiche, Bereiche der öffentlichen Verkehrsmittel und Parkplätze.
Montageart:	Anbau- / Hänge- / Wandmontage.
Lichtverteilung:	Direkt.
Lichtquelle:	LED 4000K, RG0, aCRI>80, MacAdam Step <3, 80.000h Lebensdauer(@L90, B10, Tq 25 C).
Optisches System:	Difuser: Polycarbonat.
Stromversorgung:	Driver LED, 220-240VAC-50/60Hz.
Verdrahtung:	Anschlusskabel von 1,5 m H07RN-F und Plastik-Kabelverschraubung.
Werstoffe:	Leuchtenkörper: Rohr aus Polycarbonat. Endkappen: Aluminium in Mattgrau.
Oberfläche:	Weisses stanggepresstes Aluminium-Profil.
Befestigungssystem:	Klemme (nicht enthalten).

TUP - Difuser aus durchleuchtendem Polycarbonat

LED	W	Lm Output	Lm/W	L(mm)	K3	kg	HF	DALI
	23	3648	159	660	-	2,1	90481.L060.E	90481.L060.H
	34	5244	154	940	-	2,6	90481.L090.E	90481.L090.H
	44	6992	159	1220	•	3,0	90481.L120.E	90481.L120.H
	79	12232	155	1500	•	3,5	90496.L150.E	90496.L150.H
	99	14670	148	1500	-	3,7	90479.L150.E	90479.L150.H

TOP - Difuser aus opaler Polycarbonat

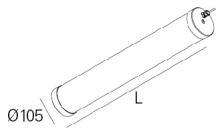
LED	W	Lm Output	Lm/W	L(mm)	K3	kg	HF	DALI
	23	3078	134	660	-	2,1	90480.L060.E	90480.L060.H
	34	4617	136	940	-	2,6	90480.L090.E	90480.L090.H
	44	6232	142	1220	•	3,0	90480.L120.E	90480.L120.H
	79	10981	139	1500	•	3,5	90495.L150.E	90495.L150.H
	99	13040	132	1500	-	3,7	90478.L150.E	90478.L150.H

Bestell-Beispiel: 90495.L150.E (HF) + 3000 + 978600W + 915504 + 925000 (OPTION)

Wir behalten uns das Recht vor, technische Änderungen ohne vorherige Ankündigung vorzunehmen. Elektrische/optische Daten unterliegen einer Toleranz von +/-10%.

ABMESSUNGEN

VERSION MIT ALUMINIUM-ENDKAPPEN



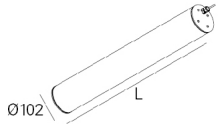
Deckendose zum Einbau T4 D90



Deckendose zum Anbau T4 D90



VERSION MIT EDELSTAHL-ENDKAPPEN



Edelstahl-Klemme A1 D100



Edelstahl-Klemme A2 D100



Edelstahl-Klemme D100 mit Riegel



OPTIONEN

Farbtemperatur



3000K
Tunable White

Bestell-Nr.
3000
T000

SwitchDIM Tunable White



SwitchDIM Tunable White.

• Ermöglicht die Steuerung von maximal 20 Leuchten pro SwitchDIM Tunable White. Bei der 1500-mm-Version können nur maximal 10 Leuchten gesteuert werden.

Bestell-Nr.
926600

Deckendose



Deckendose (IP20)
Anbau T24 D95
Weiss
Schwarz
Grau
Einbau T5 D90
Weiss
Schwarz
Grau

Bestell-Nr.
978600W
978600B
978600G

971300W
971300B
971300G

Edelstahl-Endkappen



Edelstahl-Endkappen IP68 (2x)

Bestell-Nr.
INOX

Wir behalten uns das Recht vor, technische Änderungen ohne vorherige Ankündigung vorzunehmen. Elektrische/optische Daten unterliegen einer Toleranz von +/-10%.

Klemme



Edelstahl-Klemme A1 D100 (2x)
Edelstahl-Klemme A2 D100 (2x)
Edelstahl-Klemme D100 mit Riegel (2x)

Bestell-Nr.
915503
915505
915504

Seilabhangung



Seilabhangung S4 1500mm (2x)

Bestell-Nr.
910200

Notlichteinsatz



Notlichteinsatz 3 Stunden

• Nur mit ON/OFF Version und mit Auto-Test verfugbar.

Bestell-Nr.
K3

Prasenzsensor

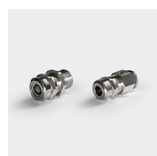


Prasenzsensor
Reichweite:100 %
Halbezeit :5 s
Halbezeit: Deaktiviert

• Weitere Einstellungen finden Sie in der Sensoranleitung.
Bemerkung: Leuchte mit Sensor ist 105 mm langer als die Standard Version.

Bestell-Nr.
SENSOR

Metall-Kabelverschraubung



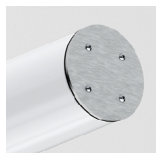
Metall-Kabelverschraubung
Atmungsaktive Metall-Kabelverschraubung

Bestell-Nr.
925000
926700

DETAILS



Aluminium in Mattgrau Endkappen



Edelstahl-Endkappen



Plastik-Kabelverschraubung



Metall-Kabelverschraubung



Atmungsaktive Metall-Kabelverschraubung



Edelstahl-Klemme A1 D100

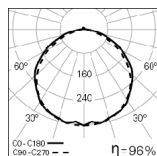


Edelstahl-Klemme A2 D100

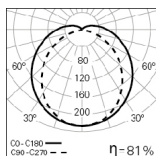


Edelstahl-Klemme D100 mit Riegel

FOTOMETRIE



TTP 100 L0660
TUP 4000K LO



TTP 100 L0660
TOP 4000K LO

BESCHREIBUNG:

LED-Rohrleuchte, IP68/IK10 fur anbau oder abgehangten Montage. Rohrformiges Leuchtenkorper mit \varnothing 105mm durchmesser aus Polycarbonat, durchleuchtend oder opal mit innerem Aluminium-Profil. Endkappen in Mattgraues Aluminium. Standard Version mit LED 4000K Farbtemperatur, RG0 (Fotobiologische Risikogruppe 0 - IEC 62471), aCRI>80, MacAdam Step < 3 und mittlere Bemessungslebensdauer von 80.000h Stunden (@L90B10 tq 25 C). Vorgerustet mit Anschlusskabel von 1,5m H07RN-F und Plastik Kabelverschraubung. Varianten mit Farbtemperatur 3000K, Tunable White, dimmbaren DALI Treiber, Bewegungssensor und Notlichteinsatz 3h mit Auto-Test (Option). Als Option verfugbar: Seilabhangung S4, Edelstahl-Endkappen, 3 Klemmen Varianten (Edelstahl A1 D100, Edelstahl A2 D100 oder Edelstahl D100 mit riegel) und 2 Kabelverschraubung Varianten (Metall oder Metall-Atmungsaktive). Deckendosen fur Einbau T5 D90 oder Anbau T24 D95 verfugbar. - Roxo Lighting TTP 100.

Wir behalten uns das Recht vor, technische anderungen ohne vorherige Ankundigung vorzunehmen. Elektrische/optische Daten unterliegen einer Toleranz von +/-10%.