



LED

Normas: EN 60598-1, EN 60598-2-1



IP 68
1,2M

IK 10

960°C

230V/50Hz

DESCRIPCIÓN DEL PRODUCTO

reas de Aplicación: Almacenes, áreas industriales, pasillos, garajes y sótanos.

Instalación: Superficie/Suspendida/Pared.

Distribución de la luz: Directo.

Fuente de luz: LED 4000K, CRI>80, 65.000h de vida útil (@L80, B10, Ta 25 C).

Equipo: LED driver, 220-240VAC-50/60Hz.

Cableado: Pre-electrificada con 1,5m de cable H07RN-F con prensaestopas plástico.

Materiales: Cuerpo: Tubo de policarbonato. Tapas: Policarbonato inyectado transparente.

Acabado: Chapa interior pintada en epoxi-poliéster blanco mate.

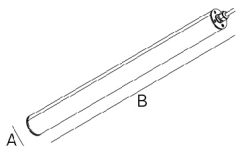
TUP - Difusor de policarbonato transparente.

LED	W	Lm	Lm/W	η(%)	AxB (mm)	K1	kg	HF	DALI
	15	1610	105	100	Ø52x620	-	0,9	907E.015.1H.F4	907E.015.1H.E4
	26	3220	124	100	Ø52x1180	•	1,3	907E.026.1H.F4	907E.026.1H.E4
	31	4025	131	100	Ø52x1460	•	1,5	907E.031.1H.F4	907E.031.1H.E4

TOP - Difusor de policarbonato opal.

LED	W	Lm	Lm/W	η(%)	AxB (mm)	K1	kg	HF	DALI
	15	1610	96	89	Ø52x620	-	0,9	907E.015.1G.F4	907E.015.1G.E4
	26	3220	113	91	Ø52x1180	•	1,3	907E.026.1G.F4	907E.026.1G.E4
	31	4025	118	91	Ø52x1460	•	1,5	907E.031.1G.F4	907E.031.1G.E4

DIMENSIONES



Ejemplo código de pedido: 907E.031.1G.F4 (HF) + 3000 + 915003 + 910200 + K1 (OPCIONES).

La empresa se reserva el derecho de hacer cambios técnicos sin previo aviso. Los datos eléctricos/ópticos están sujetos a una tolerancia de +/-10%.

OPCIONES

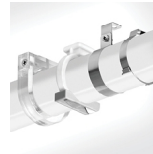
Temperatura de color



3000 K

Código
3000

Abrazadera



Abrazadera estándar en inox (x2)
Abrazader en inox (x2)
Abrazadera plástica (x2)
Abrazadera acrílica (x2)

Código
915003
915000
915001
915002

Suspensión tipo I



Suspensión tipo "I" (x2)

• Sólo para abrazadera estándar en inox.

Código
910200

Kit de emergencia



Kit de emergencia 1 hora

• Solamente disponible en HF

Código
K1

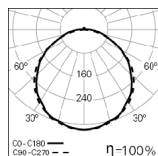
Prensaestopas metálico



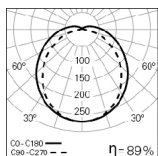
Prensaestopas metálico

Código
925000

FOTOMETRÍA



**TTP LED 15W
TUP 4000K**



**TTP LED 15W
TOP 4000K**

DESCRIPCIÓN:

Luminaria tubular LED, IP68/IK10, para aplicación de superficie, suspendida o de pared. Cuerpo en tubo de policarbonato de Ø52mm transparente/ opal. Versión estándar con LED 4000K, CRI>80 y 65.000h de vida útil (@L80, B10, Ta 25 C). Opción de driver LED con regulación de flujo DALI. Disponible en la versión de 3000 K. Suspensión, sistema de fijación, prensaestopas metálico y Kit de emergencia de 1 hora como accesorios - como Indelague TTP LED

La empresa se reserva el derecho de hacer cambios técnicos sin previo aviso. Los datos eléctricos/ópticos están sujetos a una tolerancia de +/-10%.