



LED

Normes: EN 60598-1, EN 60598-2-1



DESCRIPTION DU PRODUIT

Domaines d'application: Entrepôts, zones industrielles, circulations, garages, sous-sols.

Installation: Saillie/Suspension/Applique.

Distribution de la lumière: Direct.

Source de lumière: LED 4000K, IRC>80, durée de vie 65.000h (@L80, B10, Ta 25 C).

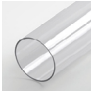
Appareillage: Driver LED, 220-240VAC-50/60Hz.

Câblage: Précâblé avec 1,5m de câble d'alimentation H07RN-F et presse-étoupe plastique.


Matériel: Corps: Tube en polycarbonate. Embouts: Polycarbonate transparent injecté.

Finition: Réglette intérieure revêtue de poudre époxy blanche mate.

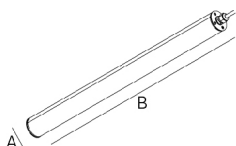
TUP - Diffuseur en polycarbonate transparent

LED	W	Lm	Lm/W	η(%)	AxB (mm)	K1	kg	HF	DALI
	15	1610	105	100	Ø52x620	-	0,9	907E.015.1H.F4	907E.015.1H.E4
	26	3220	124	100	Ø52x1180	•	1,3	907E.026.1H.F4	907E.026.1H.E4
	31	4025	131	100	Ø52x1460	•	1,5	907E.031.1H.F4	907E.031.1H.E4

TOP - Diffuseur en polycarbonate opale.

LED	W	Lm	Lm/W	η(%)	AxB (mm)	K1	kg	HF	DALI
	15	1610	96	89	Ø52x620	-	0,9	907E.015.1G.F4	907E.015.1G.E4
	26	3220	113	91	Ø52x1180	•	1,3	907E.026.1G.F4	907E.026.1G.E4
	31	4025	118	91	Ø52x1460	•	1,5	907E.031.1G.F4	907E.031.1G.E4

DIMENSIONS



Exemple code commande: 907E.031.1G.F4 (HF) + 3000 + 915003 + 910200 + K1 (OPTIONS).

Nous nous réservons le droit d'effectuer modifications techniques sans préavis. Les données électriques/optiques ont une tolérance de +/-10%.

OPTIONS

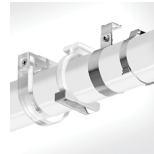
Température de couleur



3000K

Code com.
3000

Colliers



Inox standard (x2)
Inox (x2)
Plastique (x2)
Acrylique (x2)

Code com.
915003
915000
915001
915002

Suspension type I



Suspension type "I" (x2)

• Suspension que pour collier de fixation inos standard.

Code com.
910200

Unité de secours



Unité de secours 1 heure

• Que disponible dans la version HF.

Code com.
K1

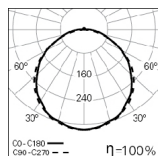
Presse étoupe métallique



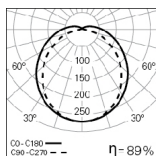
Presse étoupe métallique

Code com.
925000

PHOTOMETRIE



TTP LED 15W
TUP 4000K



TTP LED 15W
TOP 4000K

PRESCRIPTION:

Luminaire tubulaire LED, IP68/IK10, pour application en plafonnier, applique ou suspension. Corps en tube en polycarbonate de Ø52mm transparent ou opale et embouts en polycarbonate injecté transparent. Version standard avec LED 4000K, IRC>80 et 65.000 heures de vie utile (@L80, B10, Ta 25 C). Disponible avec driver LED dimmable DALI, température de couleur 3000K, système de fixation, kit de suspension, presse étoupe métallique et unité de secours de 1 heure – comme Indelague TTP LED.

Nous nous réservons le droit d'effectuer modifications techniques sans préavis.
Les données électriques/optiques ont une tolérance de +/-10%.