



LED

Normas: EN 60598-1, EN 60598-2-1



IP 68
1,2M

IK 10

960°C

230V/50Hz

DESCRIÇÃO DO PRODUTO

Áreas de Aplicação: Armazéns, zonas industriais, corredores, garagens, caves.

Montagem: Saliente de Teto/Suspensa/Parede.

Distribuição de Luz: Direta.

Fonte de Luz: LED 4000K, CRI>80, 65.000h de vida útil (@L80, B10, Ta 25 C).

Fonte de Alimentação: Driver LED, 220-240VAC-50/60Hz.

Cablagem: Cabo H07RN-F de 1,5m com buçim plástico.

Materiais: Corpo: Tubo em policarbonato. Topos: injetados em policarbonato transparente.

Acabamento: Chapa interior revestida a epoxi poliéster em branco mate.

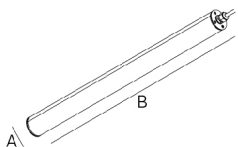
TUP - Difusor em policarbonato transparente.

LED	W	Lm	Lm/W	η(%)	AxB (mm)	K1	kg	HF	DALI
	15	1610	105	100	Ø52x620	-	0,9	907E.015.1H.F4	907E.015.1H.E4
	26	3220	124	100	Ø52x1180	•	1,3	907E.026.1H.F4	907E.026.1H.E4
	31	4025	131	100	Ø52x1460	•	1,5	907E.031.1H.F4	907E.031.1H.E4

TOP - Difusor em policarbonato opalino.

LED	W	Lm	Lm/W	η(%)	AxB (mm)	K1	kg	HF	DALI
	15	1610	96	89	Ø52x620	-	0,9	907E.015.1G.F4	907E.015.1G.E4
	26	3220	113	91	Ø52x1180	•	1,3	907E.026.1G.F4	907E.026.1G.E4
	31	4025	118	91	Ø52x1460	•	1,5	907E.031.1G.F4	907E.031.1G.E4

DIMENSÕES

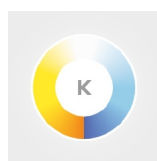


Exemplo para encomenda: 907E.031.1G.F4 (HF) + 3000 + 915003 + 910200 + K1 (OPÇÕES).

Reservamos o direito de fazer possíveis alterações técnicas sem aviso prévio. Dados eléctricos/ópticos estão sujeitos a uma tolerância de +/-10%.

OPÇÕES

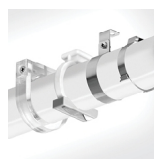
Temperatura de cor



3000K

Código
3000

Abraçadeiras



Abraçadeira em inox standard (x2)
Abraçadeira em inox (x2)
Abraçadeira em plástico (x2)
Abraçadeira em acrílico (x2)

Código
915003
915000
915001
915002

Suspensão tipo I



Suspensão do tipo "I" (x2)

• Suspensão apenas disponível para abraçadeira em inox standard.

Código
910200

Kit de emergência



Kit de emergência 1 hora

• Apenas disponível na versão HF.

Código
K1

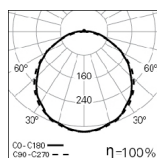
Bucim metálico



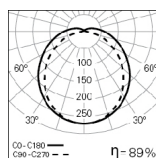
Bucim metálico

Código
925000

FOTOMETRIA



**TTP LED 15W
TUP 4000K**



**TTP LED 15W
TOP 4000K**

PARA ESPECIFICAR:

Luminária tubular LED, IP68/IK10, para aplicação de superfície, em parede ou suspensa. Corpo em tubo de policarbonato de Ø52mm transparente ou opal e topos injetados em policarbonato transparente. Versão standard com LED 4000K, CRI>80 e 65.000h de vida útil (@L80, B10, Ta 25 C). Opção de driver LED com regulação de fluxo DALI. Pré-equipada com 1,5m de cabo H07RN-F e bucim plástico. Versão em 3000K e Kit de emergência de 1 hora como opção. Suspensão, sistema de fixação e bucim metálico como acessórios – como Indelague TTP LED

Reservamos o direito de fazer possíveis alterações técnicas sem aviso prévio. Dados eléctricos/ópticos estão sujeitos a uma tolerância de +/-10%.